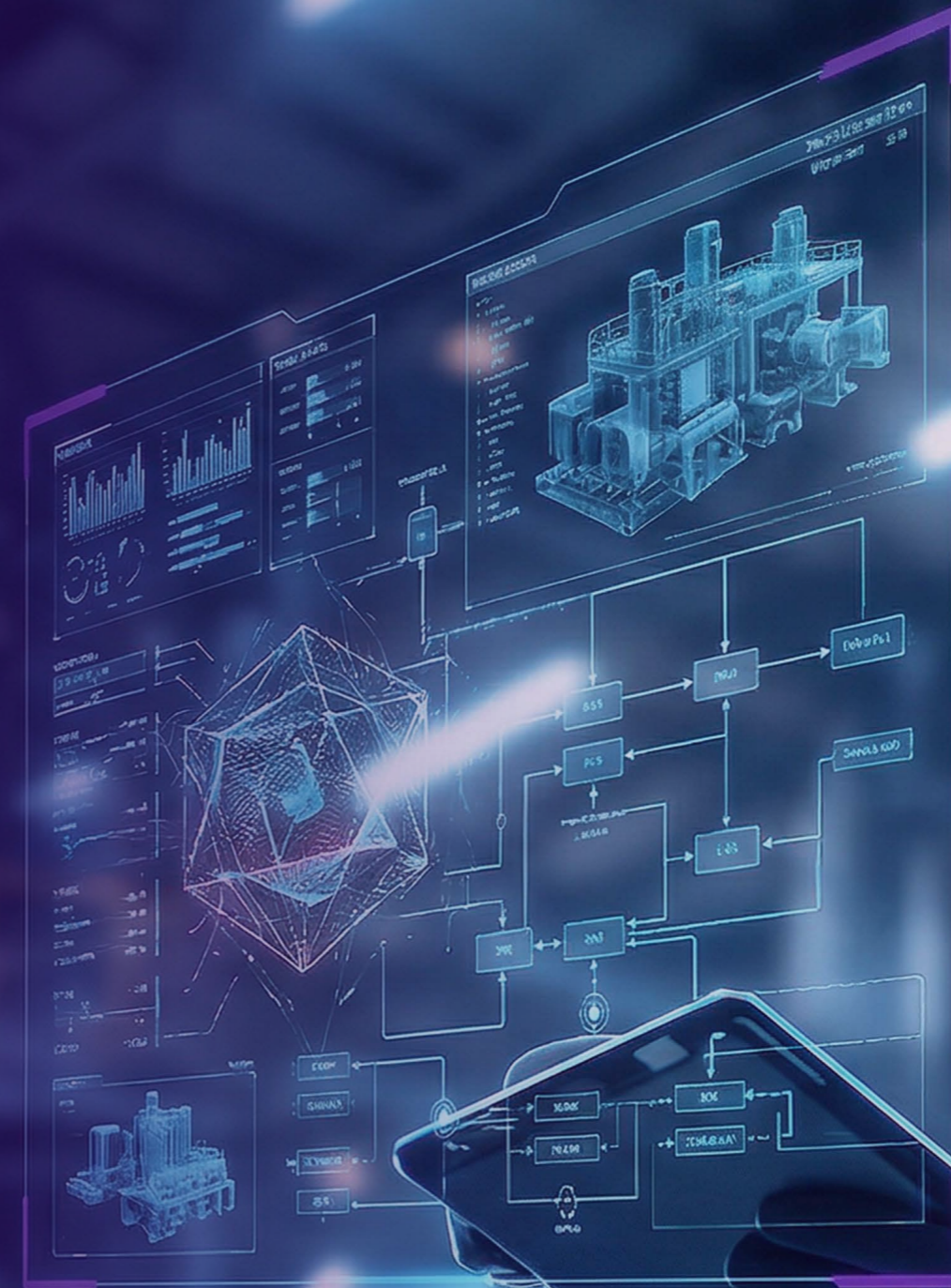


Ultimo
an IFS company

Van controle naar intelligent asset management:

een praktische handleiding voor
ingebouwde AI voor Ultimo



De meeste organisaties hebben de onderhouds- en assetprocessen in de kern al gedigitaliseerd. Werkorders worden gelogd. Assets zijn gestructureerd. Teams hebben meer inzicht dan voorheen. Maar voor velen is die voortgang nog niet vertaald in een echt proactieve manier van werken.

Dat is waar AI echt een verschil maakt.

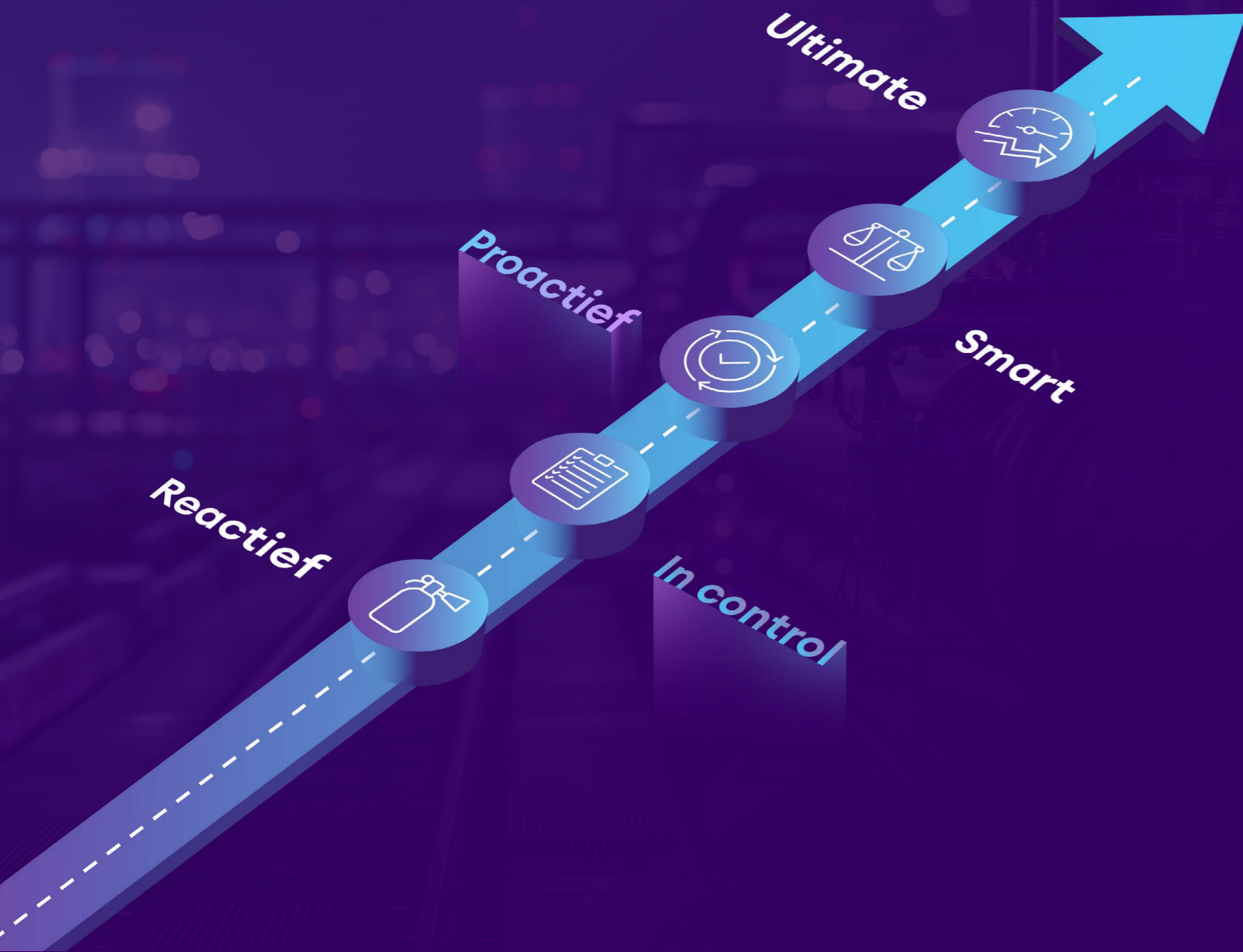
Volgens het EAM Groeimodel van Ultimo bevinden de meeste organisaties zich in fase 2: In control. In deze fase zijn de fundamenteën aanwezig, maar de grootste waarde van EAM (enterprise asset management) ligt nog in het verschiet.

De volgende stap is fase 3: Proactief, waar organisaties besluitvorming verbeteren, betrouwbaarheid versterken en assetgegevens omzetten in actie.

Na bijna vier decennia van samenwerking met asset-intensieve organisaties heeft Ultimo gezien dat de grootste barrière tussen deze fasen niet ambitie is, maar gegevens: te veel ervan zijn incompleet, inconsistent, moeilijk vast te leggen, of zitten vast in de hoofden van mensen. Ongeveer 75% van de managers in de sector zegt dat slechte of incomplete gegevens het succes van AI-analyseprojecten aanzienlijk belemmeren (Verdantix).

Dit is waar Embedded AI een wezenlijk verschil maakt: door gegevens in de werkprocessen te verbeteren en de volgende fase van volwassenheid te bereiken.

De organisaties die vooroplopen wachten niet tot de omstandigheden perfect zijn. Ze maken nu gebruik van AI om slimmer te werken, en wel binnen de systemen waar hun teams al op vertrouwen.



Waarom nu

AI en personeelstrends die de productiesector transformeren

- Tegen 2033 zouden er 1,9 miljoen vacatures in de productiesector onvervuld kunnen blijven (Deloitte)
- Onderhoud verschuift van reactief naar proactief (Verdantix) met AI Analytics-uitgaven die naar verwachting \$ 4 miljard zullen bereiken in 2026 (Verdantix)
- Tegen 2029 zal 70% van de ondernemingen agentic AI inzetten als onderdeel van hun IT-infrastructuurbeheer, tegenover minder dan 5% in 2025. (Gartner)

Leiders in de productie-, energie-, gezondheidszorg- en logistieke sectoren worden geconfronteerd met een combinatie van factoren die dit het juiste moment maken om te handelen.

Laten we eerst kijken naar de uitdaging op het gebied van personeel.

Ervaren technici en vakmensen gaan met pensioen, terwijl van nieuwere medewerkers wordt verwacht dat ze sneller bijdragen en met minder tijd om te leren.

Vervolgens moeten we kijken naar de complexiteit van de bedrijfsvoering.

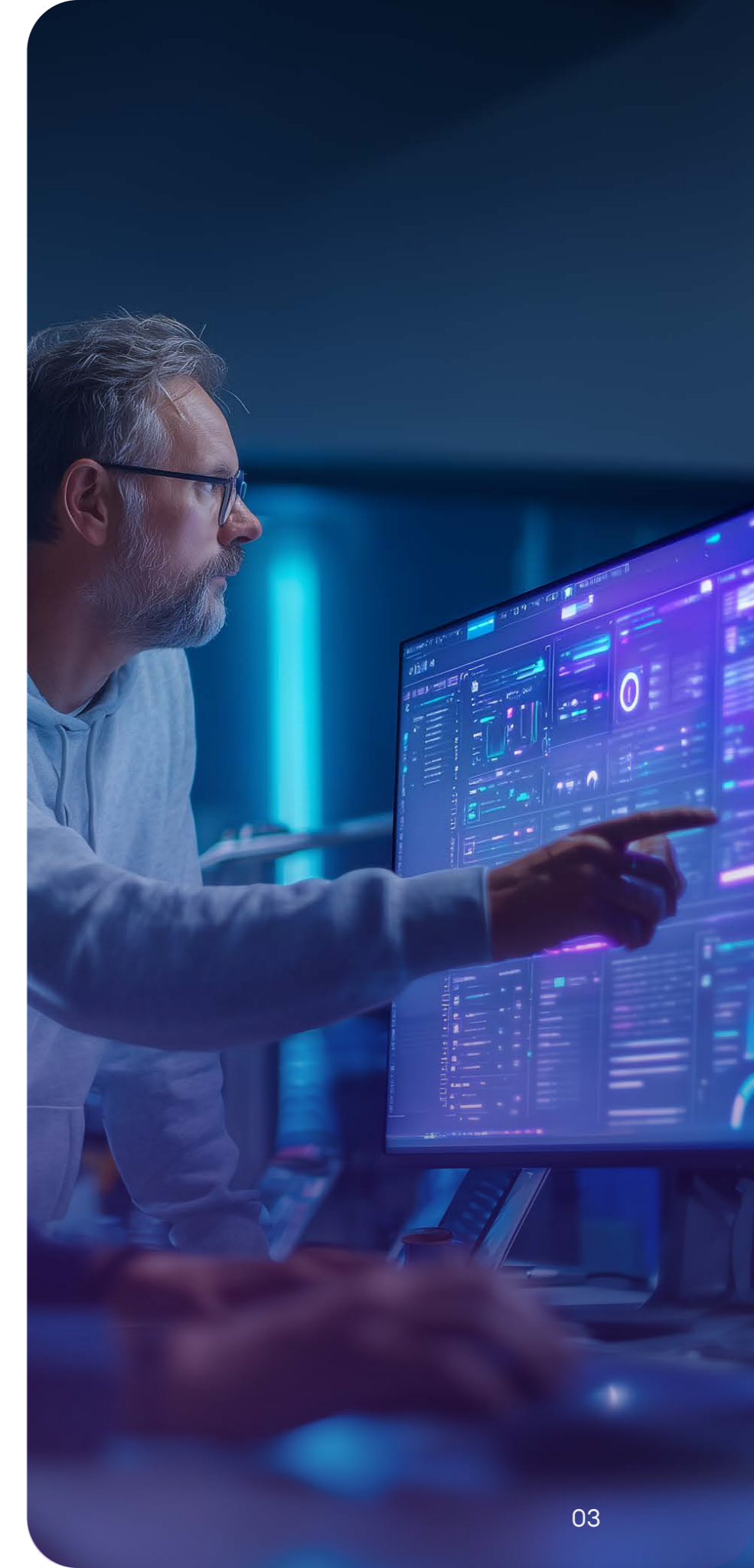
Naarmate installaties, systemen en processen meer verbonden raken, groeit het volume aan onderhouds- en operationele gegevens tot voorbij wat teams realistisch gezien zelfstandig kunnen verwerken.

En het derde punt dat we willen benadrukken is economische druk.

Van organisaties wordt gevraagd om uptime, veiligheid en efficiëntie te verbeteren zonder kosten of complexiteit toe te voegen.

Dit is een keerpunt: kopers gaan verder dan de generieke AI-hype en zoeken naar industriespecifieke, kant-en-klare mogelijkheden, die meetbare operationele waarde kunnen leveren.

Met andere woorden, de vraag is niet langer of AI onderhoud en operations zal beïnvloeden. De vraag is of organisaties AI zullen inzetten op een manier die past bij de praktijk in de sector en waarde toevoegt aan de werkstroom.



Waarom Ultimo

Onze aanpak verschilt van algemene AI-tools omdat het is ingebouwd in EAM, niet erbuiten.

Werken binnen uw bestaande omgeving is slechts het begin, want de grootste verandering vindt plaats in uw hele organisatie zodra AI deel uitmaakt van het platform dat uw teams al dagelijks gebruiken.

Het bereiken van de volgende fase van volwassenheid heeft niets met ambitie te maken. Het gaat erom dat u op het juiste moment de juiste ondersteuning krijgt. Wanneer een technicus een storing vaststelt. Wanneer een planner werk prioriteert en plant. Wanneer een veiligheidsteam een incident omzet in een les die echt blijft hangen. Ultimo is gemaakt om dat mogelijk te maken. Niet door een menselijk oordeel te vervangen, maar door de beste beschikbare kennis, context en begeleiding toegankelijk te maken voor het hele team, in het werkproces.

Ultimo noemt dit Intelligent Asset Management. Het is de standaard waar we de industrie naartoe leiden, en elke functionaliteit die we in het platform inbouwen, brengt de bedrijfsvoering een stap dichterbij dat doel.

Van registratiesysteem naar actiesysteem

De stap die Ultimo maakt is duidelijk. Traditionele EAM-systemen hebben vaak gefunctioneerd als registratiesystemen: belangrijk, maar grotendeels reactief, handmatig, star en achteraf gericht. Het doel van Ultimo is om EAM te laten evolueren naar een actiesysteem, met mogelijkheden, die specifieke processen ondersteunen en zijn ingebouwd in werkprocessen. Een systeem dat niet alleen informatie opslaat, maar ook helpt het te interpreteren, volgende stappen begeleidt en beslissingen verbetert terwijl het werk plaatsvindt. De roadmap beschrijft die beweging als een overgang van reactieve, geïsoleerde en handmatige operations naar proactieve, intelligente en uitgebreide operations.

Voor gebruikers betekent dit dat AI geen bijkomstige eigenschap is. Het is een manier om het EAM-systeem nuttiger te maken op het moment dat werk wordt gepland, uitgevoerd, gedocumenteerd en verbeterd.



Huidige ingebedde AI-mogelijkheden

De AI-mogelijkheden die zijn ingebouwd in Ultimo's EAM zijn gericht op de gebieden waar gebruikers het snelst voordeel kunnen behalen, omdat deze onderdeel zijn van hun dagelijkse werk: gegevenskwaliteit, probleemoplossing, werkuitvoering, veiligheidsopvolging en assetkennis.

AI-ondersteunde storingsmeldingen

helpen gebruikers betere storingsmeldingen in te dienen door relevante symptomen en waarnemingen voor te stellen op basis van het geselecteerde object. Dit leidt tot rijkere, consistentere meldingen en geeft technici een beter startpunt voor diagnose.

Automatische afbeeldingsbeschrijvingen

voegen context toe aan foto's in storingsmeldingen door te beschrijven wat er zichtbaar is in de afbeelding. Dat maakt meldingen gemakkelijker te begrijpen, gemakkelijker te doorzoeken en nuttiger in de loop van de tijd.

Suggesties voor voltooide activiteiten

ondersteunen technici op het moment dat werk wordt afgerond door waarschijnlijk uitgevoerde activiteiten voor te stellen op basis van storingsdetails en context. Dat vermindert de documentatie-inspanning, terwijl de kwaliteit van de onderhoudshistorie verbetert.

Probleemoplossing met ondersteuning

gebruikt op vectoren gebaseerd zoeken om vergelijkbare storings uit het verleden te vinden, zelfs wanneer de bewoording anders is. Door gerelateerde storings op basis van waarschijnlijke oorzaak en oplossing naar boven te halen, helpt het teams sneller problemen op te lossen en minder afhankelijk te zijn van individueel geheugen.

AI-werkinstructiegenerator

maakt gestructureerde conceptwerk-instructies op basis van assetcontext en gemelde symptomen, waardoor planners en technici documentatie kunnen standaardiseren en de voorbereiding kunnen versnellen.

AI-gegenereerde inspectieregels

zetten eenvoudige werkinstructies om in gestructureerde inspectiestappen, waardoor inspecties gemakkelijker te volgen, gemakkelijker te analyseren en consistenten zijn binnen teams.

HSE-incidentmaatregelassistent

helpt organisaties om vervolgacties aan te maken die duidelijker, praktischer en beter meetbaar zijn, waardoor de kwaliteit van de incidentrespons verbetert en de kans op een terugkeerpatroon vermindert.

RCA-opvolgingsassistent

ondersteunt betrouwbaarheidsteams door RCA-bevindingen om te zetten in concrete actiepunten, waardoor opvolging gestructureerder en gemakkelijker uit te voeren is.

Meterstanden op basis van foto's

verminderen handmatige gegevensinvoer doordat technici meterwaarden via een afbeelding kunnen vastleggen, waardoor de snelheid verbetert en fouten worden verminderd

Kenmerkgenerator voor onderdelenoptimalisatie

vult de gegevens van reserveonderdelen aan met gestructureerde kenmerken, waardoor deze beter vindbaar zijn en gemakkelijker vergeleken en vervangen kunnen worden.

De voordelen achter deze eigenschappen zijn consistent: snellere diagnose, betere documentatie, minder handmatig werk, betere vastlegging van kennis en betere beslissingen zonder dat teams gedwongen worden om van platform of werkproces te veranderen.

Voor meer informatie over deze eigenschappen en om de ingebouwde AI van Ultimo in actie te zien,

bezoek
ultimo.com/ai



Wat nu

De roadmap van Ultimo toont een duidelijke voortzetting van deze strategie, met toenemende investeringen in nieuwe mogelijkheden gericht op plannen, melden, implementatie en inventarisoptimalisatie. De roadmap wordt expliciet alleen ter informatie gedeeld en de timing blijft onder voorbehoud van wijzigingen.

Op de planning staan onder meer **gegenereerde planningsvoorstellen** en **slimme job ranking**, ontworpen om de planningsinspanning te verminderen en teams te helpen werk consistentier te prioriteren. Ultimo is ook van plan **AI-ondersteunde vertaling voor meertalige stamgegevens** en aanvullende **artikeloptimalisatie**-mogelijkheden te introduceren om de gegevenskwaliteit en standaardisatie te verbeteren.

Verder in de toekomst focust Ultimo op **gedicteerde afgeronde activiteiten in Ultimo Go/Go+**, waarmee technici uitgevoerde werkzaamheden handsfree kunnen documenteren via spraak, met transcriptie en gestructureerde output. De roadmap omvat ook **conversationele meldingen** met natuurlijke taal, **AI-ondersteuning in de configuratietool** om implementatie te versnellen, en uitgebreide **probleemoplossing met ondersteuning**, die zoekt in installatiehandleidingen.

We verkennen onderwerpen zoals **artikelduplicatie**, **suggesties voor alternatieve artikelen**, **advies voor minimale voorraadniveaus** en **automatische werkbongeneratie uit PDF-rapporten van aannemers**. Samen tonen deze een praktische evolutie van betere gegevensvastlegging en uitvoeringsondersteuning naar slimmere planning, rapportage en assetinformatiebeheer.

Waarom dit belangrijk voor u is

Operations professionals

Uitdaging:

stijgende kosten, personeelsbeperkingen en operationele variabiliteit vereisen snellere beslissingen en betere uitvoering

- Verbetert rapportagekwaliteit, prioritering en gestructureerde opvolging
- Zorgt voor voorspelbaardere bedrijfsvoering met minder wrijving
- Stimuleert output, efficiëntie, OEE en continue verbetering

Asset managers & reliability professionals

Uitdaging:

toenemende stilstand, storingspatronen en onderhoudscomplexiteit vereisen meer dan alleen betere gegevens

- Maakt snellere identificatie van basisoorzaken en sterkere opvolging mogelijk
- Verbetert toegang tot historische kennis
- Maakt assetgegevens bruikbaar
- Schaalt betrouwbaarheidsexpertise door de hele organisatie

Onderhoudsteams

Uitdaging:

administratief werk, incomplete meldingen en zoeken naar informatie verminderen productieve tijd

- Helpt technici werk sneller te documenteren
- Ondersteunt slimmere probleemoplossing
- Biedt toegang tot de juiste informatie op het moment zelf
- Zorgt voor een beter presterend team zonder dat het complexer wordt

HSE-Teams

Uitdaging:

incidentbeheer loopt vaak vast bij het definiëren van realistische correctieve acties

- Helpt vervolgacties te creëren die concreet, meetbaar en praktisch zijn
- Verbetert het veiligheidsbewustzijn en de responskwaliteit

IT-Professionals

Uitdaging:

noodzaak om AI-adoptie te ondersteunen en tegelijkertijd de architectuur, het beheer, de cyberbeveiliging en de bedrijfscontinuïteit waarborgen

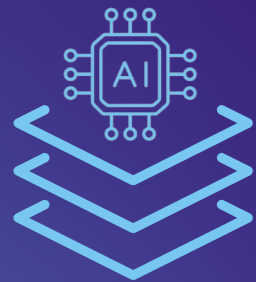
- Gemakkelijker te ondersteunen door ingebouwde aanpak binnen bestaande EAM-omgeving
- Gericht op operationele werkprocessen, geen losgekoppelde AI-experimenten
- Prioriteert praktische bedrijfsuitkomsten, technische geloofwaardigheid en geschiktheid binnen complexe omgevingen en environments

Hoe zorgt u voor goedkeuring van IT

01

Presenteer AI op de juiste manier

Maak duidelijk dat Ultimo AI **ingebouwde intelligentie is binnen uw bestaande EAM-platform van een vertrouwde leverancier**, en geen nieuw, op zichzelf staand systeem.



AI werkt binnen vertrouwde werkprocessen en helpt gebruikers in context zonder onnodige verstoringen te brengen.

Geïntegreerd, niet losstaand

02

Begin met wat IT belangrijk vindt

Richt het gesprek op de uitkomsten die IT al waardeert: **betere gegevenskwaliteit, minder handmatig werk, meer consistentie, betere traceerbaarheid en duidelijker beheer.**



Nuttig, beheersbaar, bestuurbaar

03

Begin met een afgebakende use case

Bouw vertrouwen op met AI-use cases die gemakkelijk te begrijpen, **gemakkelijk te meten en met weinig weerstand te adopteren zijn.**

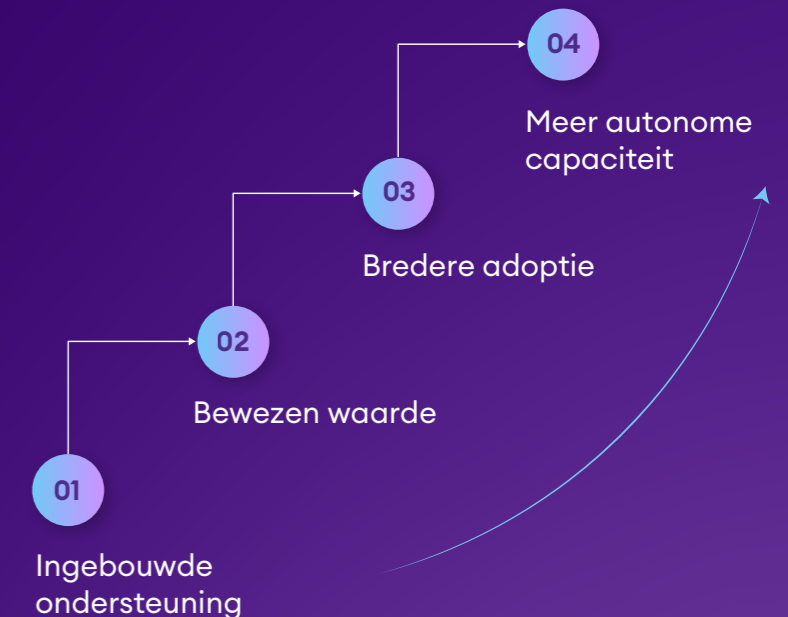


Begin klein. Bewijs snel waarde.

04

Schaal progressief op

Houd gebruikers in controle, valideer resultaten vroegtijdig en breid adoptie uit in de loop van de tijd naarmate vertrouwen, beheer en bedrijfswaarde groeien.



Adopteer in uw eigen tempo

Voor IT is de case voor Ultimo AI eenvoudig:



Gecontroleerde adoptie



Meetbare waarde



Geen onnodige verstoring

Bij onze klanten maakt AI al impact:

“

De AI van Ultimo doet suggesties voor onze HSE-maatregelen. Betrouwbaar, slim, en tot op heden heeft geen enkele maatregel de plank misgeslagen. Ik ben zeer onder de indruk.”

Piet Gabriël

Group Maintenance Engineer

Agristo
we love potatoes

“

Met AI-functionaliteiten in Ultimo verbeteren we de kwaliteit van ons werk: storingsmeldingen zijn nauwkeuriger, werkorders zijn slimmer en onderhoudskennis wordt beter geborgd binnen Ultimo. Gegevenskwaliteit en menselijke betrokkenheid blijven essentieel.”

Kevin Brusselaars

Manager Projects & Technical Services


STEENLAND
CHOCOLATE
"QUALITY SINCE 1899"

“

Dankzij AI wordt alle relevante informatie automatisch samengevat en gebundeld, waardoor elke teamleider aan het begin van de dag 30 tot 60 minuten tijd bespaart en de resultaten voor meer dan 95% overeenkomen met onze eigen analyse.”

Stefan van Bussel

Teamlead Technical Services

berkvens
TOEGANG TOT MORGEN

“

Door data uit verschillende bronnen intelligent te combineren, ontstaan nieuwe inzichten waardoor teams betere prioriteiten kunnen stellen, structurele problemen kunnen identificeren en gericht onderhoud en verbeteringen kunnen uitvoeren.”

Jeroen Wijnen

Maintenance & Installations Leader

berkvens
TOEGANG TOT MORGEN



Tot slot

Als klant van Ultimo gaat het bij het gebruik van de ingebouwde AI niet om het vervangen van mensen of het volledig veranderen van de manier waarop werk wordt gedaan. Het gaat erom uw teams te helpen hun werk te doen met betere informatie, minder wrijving en meer consistentie.

Dat is de rol die AI speelt in het EAM Groeimodel. Het helpt organisaties verder te gaan dan enkel controle en toe te werken naar proactief, intelligent asset management. Het legt kennis vast die anders verloren zou gaan. Het verbetert gegevens bij de bron. Het zet assethistorie om in begeleiding. En het geeft organisaties een praktisch pad naar de volgende fase van prestaties, te beginnen in de werkprocessen die ze al vertrouwen.

Ga voor een actueel overzicht van onze ingebouwde AI-functionaliteiten naar: ultimo.com/ai

© 2026 IFS Ultimo Group B.V. Alle rechten voorbehouden.

Ultimo en het Ultimo-logo zijn geregistreerde handelsmerken. Andere gebruikte handelsmerken zijn (niet-)geregistreerde handelsmerken van hun respectievelijke rechtmatige eigenaren.

ultimo.com

Ultimo
an IFS company